

# Auffangwanne WRP

15 bis 1140 Liter



## Rechteckige Auffangwanne mit Stellebene und Staplertunnel

- ▶ Wanne aus UV-stabilisiertem Polyethylen
- ▶ Chemikalienbeständig
- ▶ Wanne nahtlos im Rotations-Schmelzverfahren hergestellt
- ▶ Staplertunnel nahtlos eingeformt
- ▶ Farbe Natur-transparent oder Farbe Schwarz
- ▶ Stellebene aus Polypropylen, entnehmbar
- ▶ Zulassung nach DIBt (Deutsches Institut für Bautechnik)
- ▶ **Sichere Aufstellfläche für Fässer, Dosierbehälter, IBC, Kanister und andere Behälter mit wassergefährdenden Flüssigkeiten**

Sicherheitspalette WRP-600

Typ	Volumen Liter	Länge mm	Breite mm	Höhe mm	Nutzfläche mm	Tragkraft kg	Farbe Natur-transp.	Farbe Schwarz
WRP-15	15	645	445	150	600 x 400	200		
WRP-55	55	645	445	295	600 x 400	200		
WRP-96	96	645	445	440	600 x 400	200		
WRP-30	30	845	645	150	800 x 600	400		
WRP-110	110	845	645	295	800 x 600	400		
WRP-190	190	845	645	440	800 x 600	400		
WRP-70	70	1260	860	165	1200 x 800	1500		
WRP-220	220	1260	860	335	1200 x 800	1500		
WRP-370	370	1260	860	485	1200 x 800	1500		
WRP-95	95	1260	1060	170	1200 x 1000	1500		
WRP-290	290	1260	1060	335	1200 x 1000	1500		
WRP-475	475	1260	1060	500	1200 x 1000	1500		
WRP-120	120	1260	1260	175	1200 x 1200	1500		
WRP-360	360	1260	1260	345	1200 x 1200	1500		
WRP-600	600	1260	1260	515	1200 x 1200	1500		
WRP-825	825	1260	1260	690	1200 x 1200	2000		
WRP-1050	1050	1260	1260	860	1200 x 1200	2000		
WRP-170	170	2060	1260	170	2000 x 1200	4000		
WRP-515	515	2060	1260	335	2000 x 1200	4000		
WRP-900	900	2060	1260	500	2000 x 1200	4000		
WRP-210	210	2460	1260	175	2400 x 1200	4000		
WRP-1140	1140	2460	1260	515	2400 x 1200	4000		



Auffangwanne WRP-96 mit Laborbehältern



Auffangwanne WRP-30 mit Container TC 1R/L



Auffangwanne WRP-475 mit Rundbehälter SBC-330 und Traverse TL10

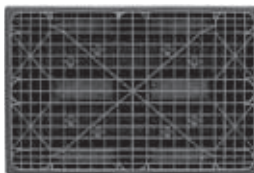
WRP-15, WRP-55,  
WRP-96:  
**Nutzfläche**  
**600 x 400**



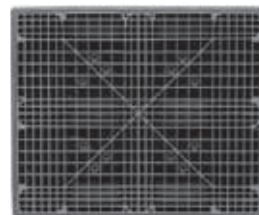
WRP-30, WRP-110,  
WRP-190:  
**Nutzfläche**  
**800 x 600**



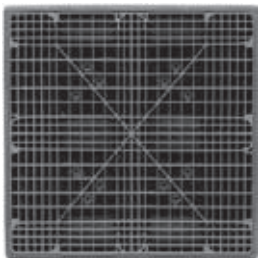
WRP-70, WRP-220,  
WRP-370:  
**Nutzfläche**  
**1200 x 800**



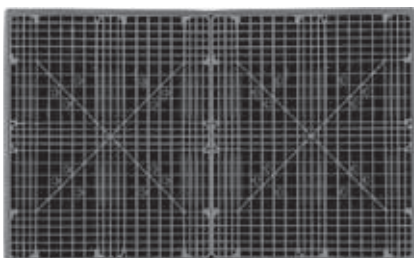
WRP-95, WRP-290,  
WRP-475:  
**Nutzfläche**  
**1200 x 1000**



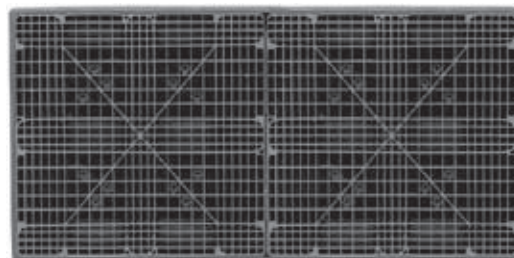
WRP-120, WRP-360, WRP-600,  
WRP-825, WRP-1050:  
**Nutzfläche**  
**1200 x 1200**



WRP-170, WRP-515,  
WRP-900:  
**Nutzfläche**  
**2000 x 1200**



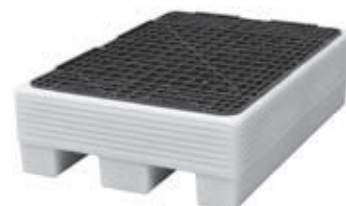
WRL-210, WRL-1140  
**Nutzfläche**  
**2400 x 1200**



WRP-515



WRP-120



WRP-220

Guter Zugang zur Armatur:  
Höhe der Stellebene 855 mm



Stapeltunnel  
eingeformt

Auffangwanne WRP-1050 als Auffangeinheit  
für Chemikalienbehälter bis 1000 Liter

Auffangwanne WRP-600  
mit 600 Liter IBC